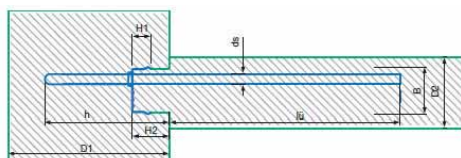


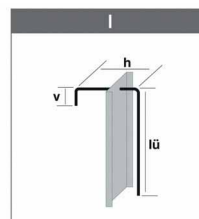


BWA Bewehrungsanschluss

- Einreihig / Standardbügelform = Typ „I“ / Elementlänge 125 cm
- Verwendung von rückbiegefähigem Baustahl lt. DIN 488.
- Biegerollendurchmesser entsprechend Norm 6 ds.
- Verankerungslängen aus Biegeradien gemäß DBV-Merkblatt „Rückbiegen“.
- Prüfung gemäß DBV Merkblatt „Rückbiegen“.
- Typenprüfung nach Eurocode 2.



Rückbiegeanschluss
einreihig



Bestell-Nr.	Bezeichnung	Stahl „ds“ Ø mm	Haken			„lü“ mm	Box			Palette m
			Bügelabstand „s“ in mm	Höhe „h“ in mm	Haken „v“ in mm		Breite „B“ in mm	Höhe „H1“ in mm	Höhe „H2“ mit Deckel mm	
550815	BWA 55-08/15	8	150	170	75	320	58	12	24	250
550820	BWA 55-08/20	8	200	170	75	320	58	12	24	250
550825	BWA 55-08/25	8	250	170	75	320	58	12	24	250
551015	BWA 55-10/15	10	150	170	95	390	58	12	30	250
551020	BWA 55-10/20	10	200	170	95	390	58	12	30	250
551025	BWA 55-10/25	10	250	170	95	390	58	12	30	250
851010	BWA 85-10/10	10	100	170	95	390	86	12	30	200
851015	BWA 85-10/15	10	150	170	95	390	86	12	30	200
851020	BWA 85-10/20	10	200	170	95	390	86	12	30	200
851025	BWA 85-10/25	10	250	170	95	390	86	12	30	200
851210	BWA 85-12/10	12	100	170	110	430	86	12	36	150
851215	BWA 85-12/15	12	150	170	110	460	86	12	36	200
851220	BWA 85-12/20	12	200	170	110	460	86	12	36	200
851225	BWA 85-12/25	12	250	170	110	460	86	12	36	200