

## SA Schalungsanschlag

- Zum Fixieren der Schaltafel in der Wandsohle.

Bestell-Nr.	Bezeichnung	Höhe (mm)	Ø mm	Stück / Beutel	Stück / Sack	Stück / Palette
3710	SA	30	48	100	500	6.000



## SAN Schalungsanschlag mit Nagel

- Mit eingesetztem Nagel für schnellste Montage.
- Auch für die handelsüblichen Bolzenschussgeräte geeignet.

Bestell-Nr.	Bezeichnung	Höhe (mm)	Ø mm	Stück / Karton	Stück / Palette
37101	SAN	30	48	100	7.000



## SAL Schalungsanschlag voll, mit Löchern

- Schalungsanschlag voll, mit mehreren Nagellöchern.

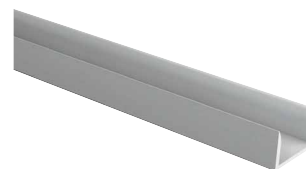
Bestell-Nr.	Bezeichnung	Höhe (mm)	Ø mm	Stück/Beutel	Stück / Sack	Stück / Palette
37102	SAL	30	40	100	500	10.000



## SL Schalleiste

- Aus stabilem Kunststoff zum Justieren der Schalung in der Wandsohle.
- Mit Nagellöchern im Abstand von ca. 10 cm.

Bestell-Nr.	Bezeichnung	Länge (cm)	Breite x Höhe (mm)	Meter / Bund	Meter / Palette
1985	SL 50/30	200	50 x 30	20	2.000



## SST Schalstopfen

- Zum Verschließen von Löchern in der Schalung.

Bestell-Nr.	Bezeichnung	Passend für Loch Ø (mm)	Länge (mm)	Stück / Beutel	Stück / Sack	Stück / Palette
312225	SST 22 - 25	22 - 25	30	500	4.000	40.000

