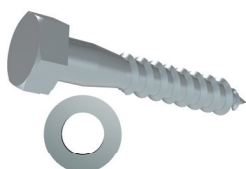


## DWD 12 Doppelwanddübel 12

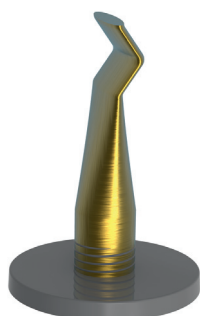
- Dübel aus Kunststoff zur Befestigung von Schrägstützen.
- Besonders geeignet für Doppelwände.
- Auch in Ausführung mit Schutzpapier oder Schaumstoffklebeteller.
- Passend dazu Sechskant-Holzschrauben DIN 571 12x70 aus verzinktem Stahl mit Unterlegscheiben M12, verzinkt nach ISO 7089.



Passend für Schraube DIN 571 12x70

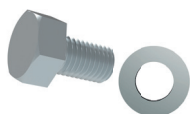
Bestell-Nr.	Bezeichnung	Für Schraube	Stück / VE
31012	DWD 12	DIN 571 12x70	250

Prüfzeugnis auf Anfrage.



## SHS Schraubhülse - System

- Galvanisierte Schraubhülse und Klebeteller, fertig montiert.
- Auch für permanente Befestigung geeignet.
- CE-Kennzeichnung, Konformitätserklärung DIN EN 1090.
- Erfüllt die Anforderungen der Bauprodukteverordnung.
- Garantierte Sicherheit auch bei höheren Temperaturen.
- Sollte mit dazugehörigen Sechskantschrauben M12x25 und M16x25 nach DIN-EN-ISO 4017 und den entsprechenden Unterlegscheiben verwendet werden.



Geeignet zur Verwendung mit Sechskantschrauben M12x25 und M16x25

Bestell-Nr.	Bezeichnung	Gewinde M	Stück / Sack
9345121	SHS 12	12	100
9345161	SHS 16	16	100

Auszugswerte in kN bei Güte C20/25:

M12	M12		M16	M16	
	Geradezug	Winkelzug		Geradezug	Winkelzug
	6,4	4,8		10,4	8,0
	4,8	3,5		8,0	7,2
	3,5	2,2		7,2	5,0
	2,2			5,0	



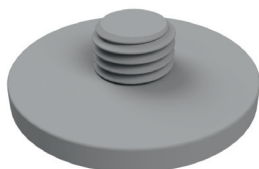


## SHM Schraubhülse aus Stahl - verzinkt

- Metrisches Gewinde, passend zu KTG & HPG.
- Zur Verankerung von Schrägstützen.
- Erfüllt die Anforderungen der Bauprodukteverordnung.
- CE-Kennzeichnung, Konformitätserklärung nach DIN EN 1090.

Bestell-Nr.	Bezeichnung	Gewinde M	Einschraublänge (mm)	Stück / Sack
934512	SHM 12	12	28	500
934516	SHM 16	16	20	250

Prüfzeugnis auf Anfrage.



## KTG Klebeteller mit Gewinde

- Halteplatte für metrische Gewindeschraubhülsen zum Aufkleben.

Bestell-Nr.	Bezeichnung	Gewinde M	Ø (mm)	Höhe (mm)	Stück / Sack
345121	KTG 12	12	49	5	500
345161	KTG 16	16	49	5	500

